

발송처

서울고등법원

서울 서초구 서초중앙로 157 서울고등법원

06594

경북 울진군 울진읍

읍내리 596-3 다세대주택 a동 103호

원고(재심원  
고)

임그루



36322

2060713-946988 ↓

(민사2과 제32민사부)

2018-053-183-006

이 사건의 사건번호는 서울고등법원

2018재나 183 기타(금전)

예정 기일 :

담당재판부 : 제32민사부

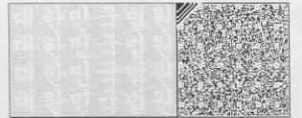
법원사무관 정병희

직통 전화 : 530-2268

팩 스 : 592-3447

e-mail :

재판부 이메일 주소는 문의사항을 연락하기 위한 연락처이므로 재판부 이메일 주소로 전자 문서를 전송하는 경우에는 서면을 제출한 효력이 발생하지 아니함을 유의하시기 바랍니다. 사건진행과 관련된 정보(송달과 확정내역 포함)는 대한민국법원 홈페이지 (<http://www.scourt.go.kr>) '나의사건검색' 란에서 편리하게 조회할 수 있습니다. 다만, 부동산등경매사건은 대한민국법원 경매정보홈페이지(<http://www.courtauction.go.kr>) 경매사건검색에서 조회할 수 있습니다.



# 서울고등법원

## 제 3 2 민 사 부

### 판 결

사 건 2018재나183 기타(금전)

원고(재심원고) 임그루  
 경북 울진군 울진읍 읍내리 596-3 다세대주택 에이동 103호

피고(재심피고) 케이티 노동조합  
 성남시 분당구 정자동 206  
 대표자 위원장 김해관

제1심 판결 수원지방법원 성남지원 2010. 7. 13. 선고 2009가합9702 판결

재심대상판결 서울고등법원 2017. 11. 23. 선고 2017재나698 판결

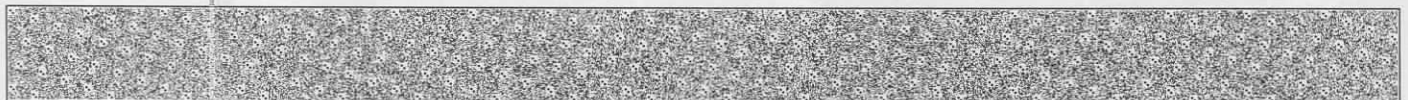
변 론 종 결 2018. 7. 18.

판 결 선 고 2018. 9. 5.

### 주 문

1. 이 사건 재심청구를 기각한다.
2. 재심소송비용은 원고(재심원고)가 부담한다.

**청구취지, 항소취지 및 재심청구취지**





재심대상판결을 취소한다. 제1심판결을 취소한다. 피고(재심피고, 이하 '피고'라 한다)는 원고(재심원고, 이하 '원고'라 한다)에게 20,000,100원 및 이에 대하여 이 사건 청구취지변경신청서 부분 송달일부터 다 갚는 날까지 연 5%의 비율로 계산한 돈을 지급하라.

## 이 유

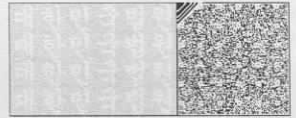
### 1. 원고가 주장하는 재심 사유

원고는 재심소장을 통하여 재심대상판결에 '법률에 따라 판결법원을 구성하지 아니한 때'(민사소송법 제451조 제1항 제1호)의 위법이 있다고 주장한다. 구체적으로는, 원고가 피고를 상대로 제기한 제1심의 소가 행정사건임에도 불구하고 제1심판결에 대한 항소심 법원이 원고의 이송신청을 기각하고 민사사건으로 취급하여 판결을 한 위법이 있고, 위 항소심판결에 대한 재심판결 및 재심대상판결도 그러한 위법이 있다는 취지로 보인다.

### 2. 판단

기록에 의하면, 원고는 제1심에서 청구원인으로, 피고의 조합원인 원고가 근로조건 개선 활동을 하다가 이 사건 징계해고라는 '조합활동으로 인한 신분상의 불이익'을 받기에 이르렀으므로, 피고 규약 제12조와 신분보장규정 별표 제1호에 따라 피고를 상대로 임금 피해액으로서 20,000,100원 및 그 지연손해금을 구한 사실이 인정된다. 위 인정사실에 의하면, 원고가 피고를 상대로 제기한 제1심의 소는 민사사건이고, 제1심판결에 대한 항소심판결 및 그 항소심판결에 대한 재심판결, 재심대상판결은 모두 해당 법원이 적법한 재판권을 가지고 있다. 따라서 재심대상판결에 원고 주장과 같은 재심사유가 있다고 볼 수 없다.





음성출력용바코드

# 정본입니다.

2018. 9. 6.

서울고등법원

법원사무관 정병희



판결에 불복이 있을 때에는 이 정본을 송달받은 날(발송송달의 경우에는 발송한 날)부터 2주 이내에 상소장을 민사소송법 등 관계 법령에 따라 원심법원인 이 법원(서울고등법원)에 제출하여야 합니다(민사소송법 제 7 조의 보조참가인의 경우에는 피참가인을 기준으로 상소기간을 계산함에 유의).

※ 각 법원 민원실에 설치된 사건검색 컴퓨터의 발급번호조회 메뉴를 이용하거나, 담당 재판부에 대한 문의를 통하여 이 문서 하단에 표시된 발급번호를 조회하시면, 문서의 위,변조 여부를 확인하실 수 있습니다.